

大妻女子大学 福祉学科

迷いの中に、確かな答えを
選ぶのは、出口の見えている進路

いよいよ一般選抜Ⅱ期の出願がスタート！
2月は総合型選抜Ⅲ期（併願可）、3月は
一般選抜Ⅱ期入試もあります！

大妻女子大学人間共生学部
福祉学科

〒206-8540

東京都多摩市唐木田2-7-1

TEL042-372-9198

Email: sw-owu@ml.otsuma.ac.jp

福祉学科



問い合わせ先

**大妻の福祉学科で身につくのは【究極の対人スキル】
「福祉学科＝福祉の仕事」だけだと思いませんか？**

「聴く力」：相手の本音を引き出す力

「調整力」：多様な価値観をまとめる力

「解決力」：課題に対して具体的に動く力

**これ、実は一般企業の「人事」「企画」「営業」が
喉から手が出るほど欲しがっているスキルなんです。
だから、卒業生は銀行、商社、メーカーなど、憧れの
一般職でも大活躍しています。**

★ 2月 は総合型選抜Ⅲ期（併願可）、3月 は一般選抜Ⅱ期入試もあります。

★個別相談、学校見学を受け付けています。

★出願をお考えの方に、出願期間、併願方式、入学検定料割引制度についてお知らせします。

▼〔一般選抜をお考えの方へ〕

一般選抜A方式Ⅱ期（個別学力試験 3月1（日））
（出願期間）1月30日（金）～2月18日（水）
郵送・当日消印有効

▼〔複数出願をお考えの方へ〕

一般選抜A方式Ⅱ期（個別学力試験）、B方式Ⅱ期（大学入学共通テスト利用）は同時出願できます！

複数出願が可能な入試と出願期間の詳細は [こちら](#)
入試カレンダーは [こちら](#)

▼〔Web出願について〕

下のリンクから大妻女子大学のWeb出願サイトへ移動し、登録操作が可能です。

<https://sak-sak.net/app/owu/>

一般選抜A・B方式の出願は1月6日（火）から登録開始

★手順は「Web出願の流れ」で確認してください。

入試情報は [こちら](#)

【高校1・2年生対象】

▼〔新学部・学科説明会〕（多摩校）

3月8日（土）14時～16時（13:30受付開始）

学部主催 ミニオープンキャンパス

● 新学部・学科説明会

2月20日頃に 大学のHP でご案内します。

〔オープンキャンパス予定〕(千代田キャンパス)

3月22日(日) 10時～16時

＊詳細は3月2日(月)頃に 大学HP公開

- オープンキャンパス申込は こちら
- オープンキャンパスで聞きたいことがありましたら、こちら にご記入ください。

▼〔個別相談・キャンパス見学を希望される方へ〕
随時、個別相談、キャンパス見学が可能です。

入試、資格、授業内容に関する質問等、個別にお答えいたします。

（場所）大妻女子大学 多摩キャンパス 7号館他

- オンラインでも相談を受け付けます。
希望者は気軽にお問い合わせください。
- 個別相談、キャンパス見学の申込は [こちら](#)

- ▼ 〔人間福祉学科公式youtube、instagram等のご案内〕
- ▼ 人間福祉学科HP 詳細は[こちら](#)
- ▼ 人間福祉学科公式instagram 詳細は[こちら](#)
- ▼ 人間福祉学科公式youtube 詳細は[こちら](#)

皆様のお越しをお待ちしております。

- 本メールの配信停止を希望される場合は、お知らせください。
配信停止は [こちら](#)

=====

大妻女子大学 人間共生学部 福祉学科（R8.4月～）

〒194-0215 東京都多摩市唐木田2-7-1

TEL：042-372-9198

Email：sw-owu@ml.otsuma.ac.jp

=====



大妻女子大学
大妻女子大学短期大学部



youtube



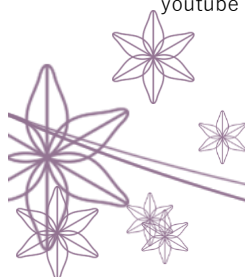
Instagram



学科HP



問い合わせ先



OTSUMA WOMEN'S UNIVERSITY
OTSUMA WOMEN'S UNIVERSITY JUNIOR COLLEGE DIVISION
OTSUMA WOMEN'S UNIVERSITY
OTSUMA WOMEN'S UNIVERSITY JUNIOR COLLEGE DIVISION